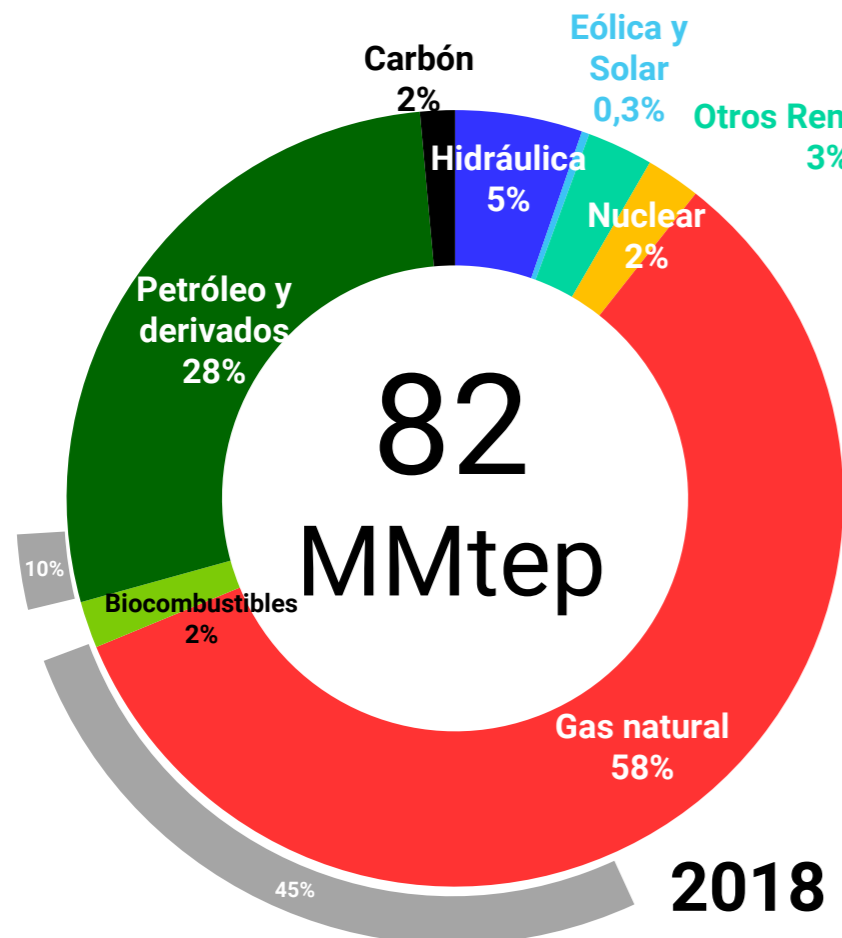
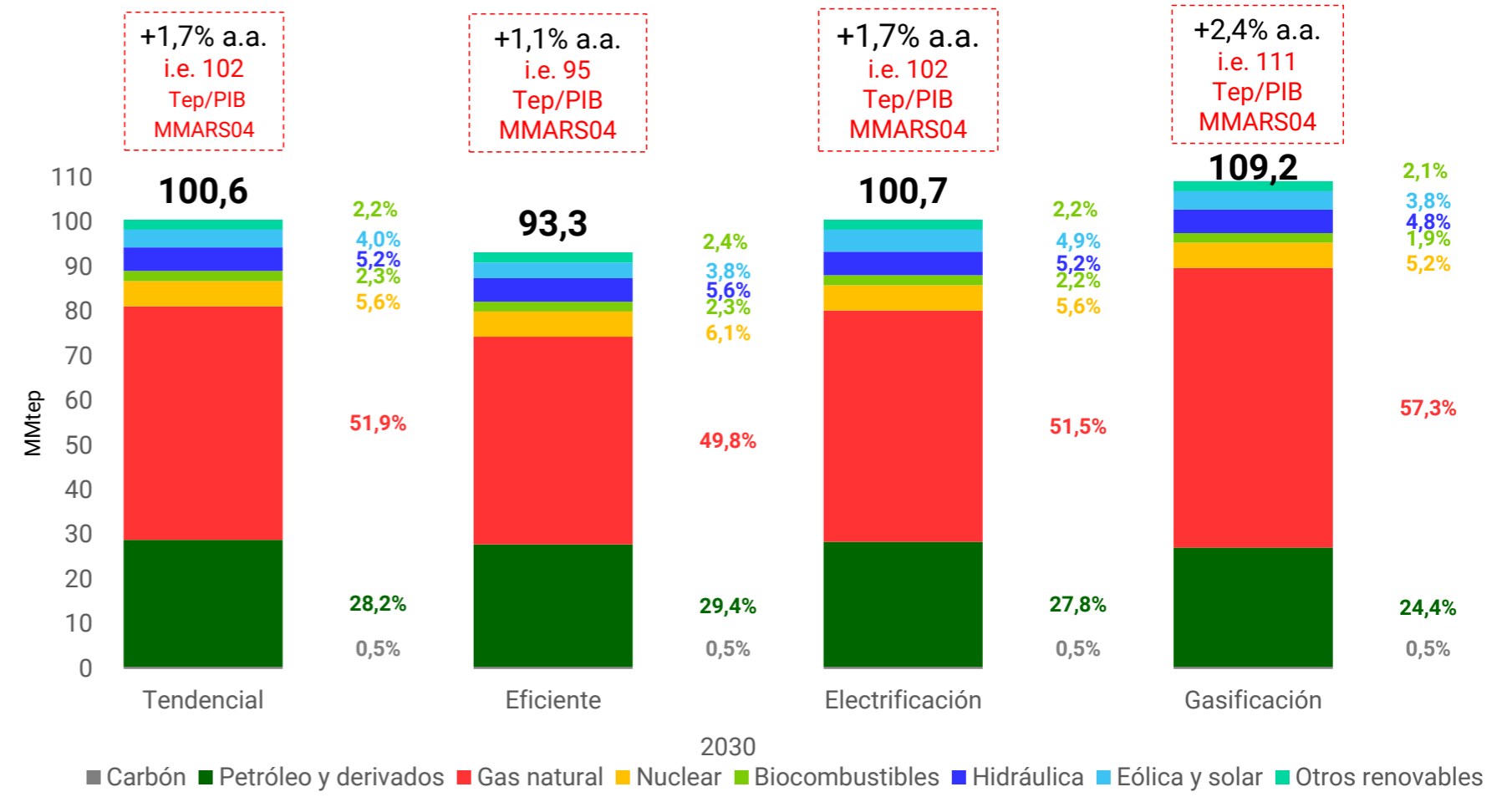


Oferta Interna Total (OIT) de energía por escenario

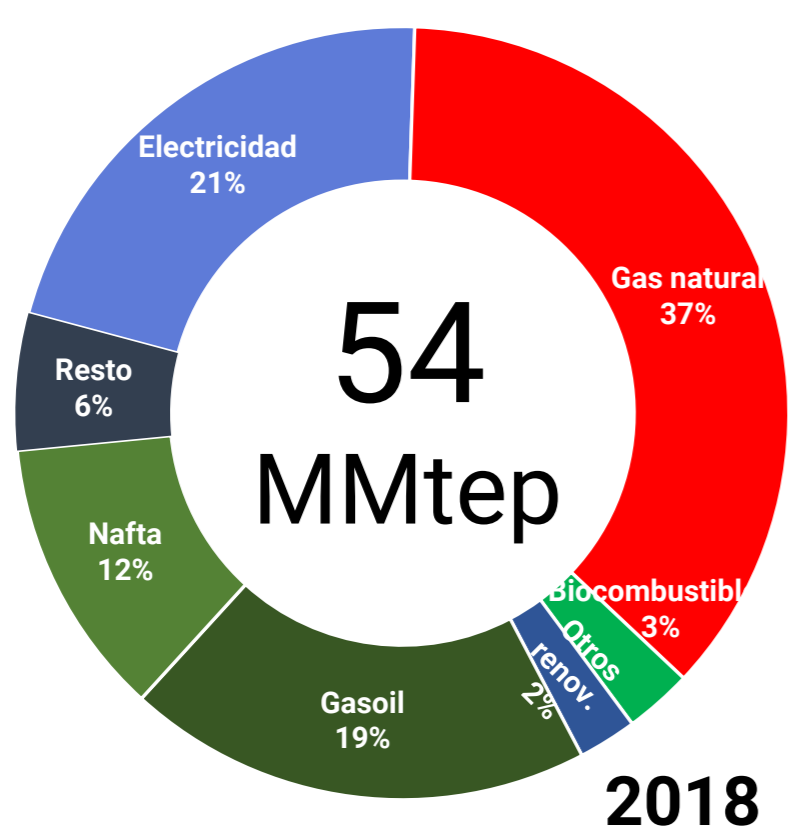


Para el año 2030 se estima una menor intensidad energética respecto del PIB, a la par que se incrementa la participación de energías limpias en la oferta interna total.

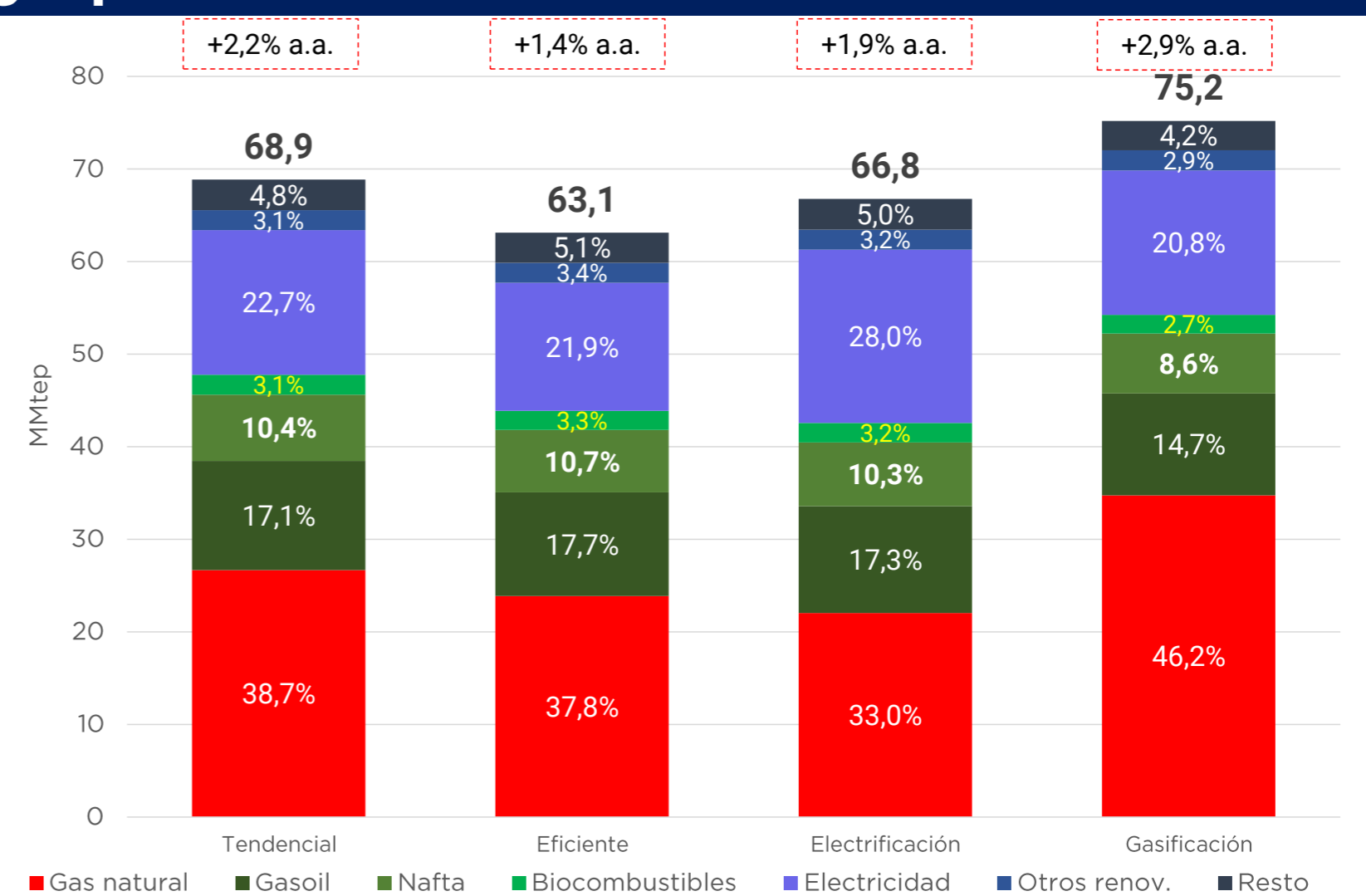


*OIT: Oferta interna de energía primaria más el resultado de la balanza comercial de secundarias.
** Otros renovables incluye leña, bagazo y biomasa.

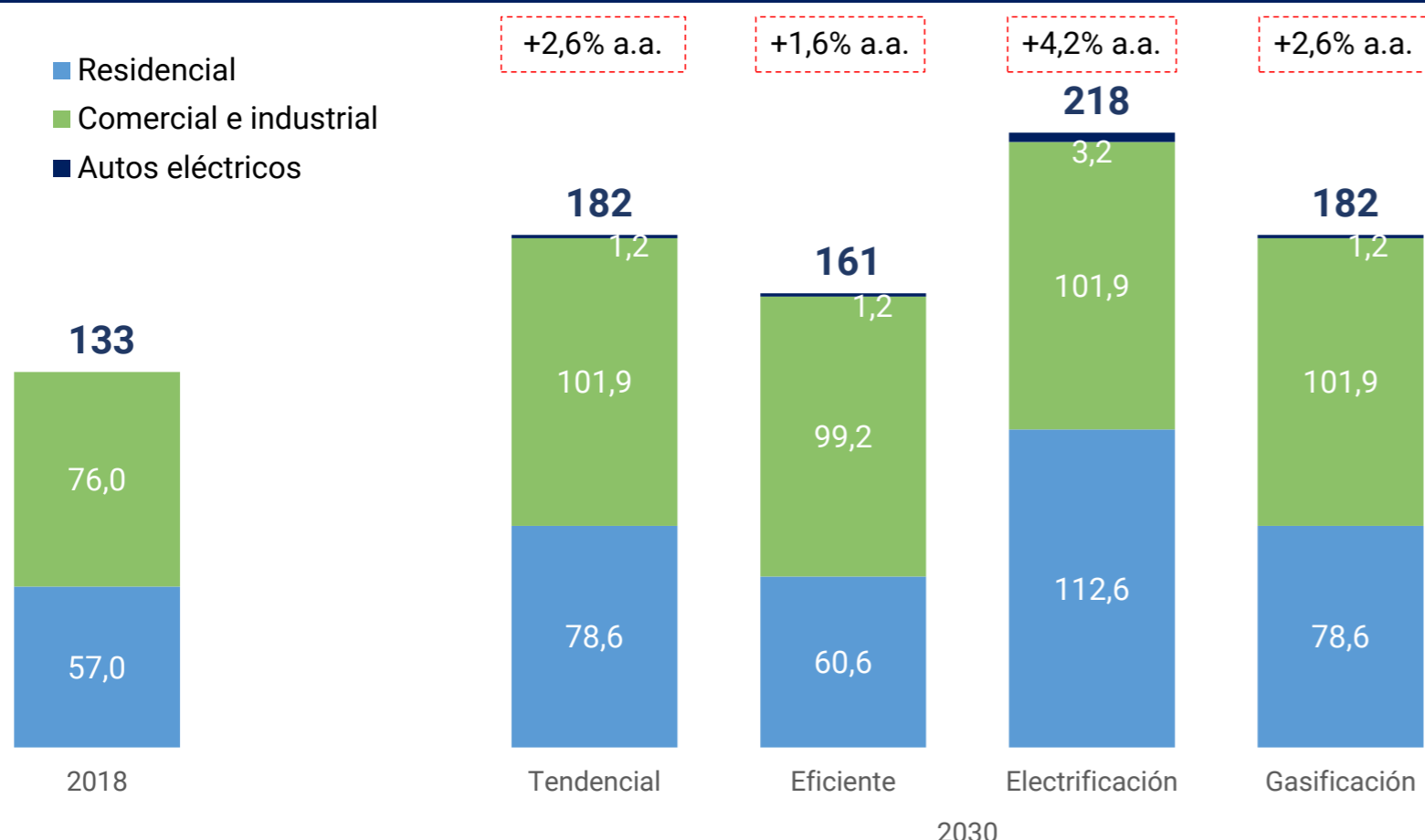
Consumo final de energía por escenario



Para el año 2030 se espera un crecimiento del consumo final de energía entre 1,4% y 2,9% anual acumulado.

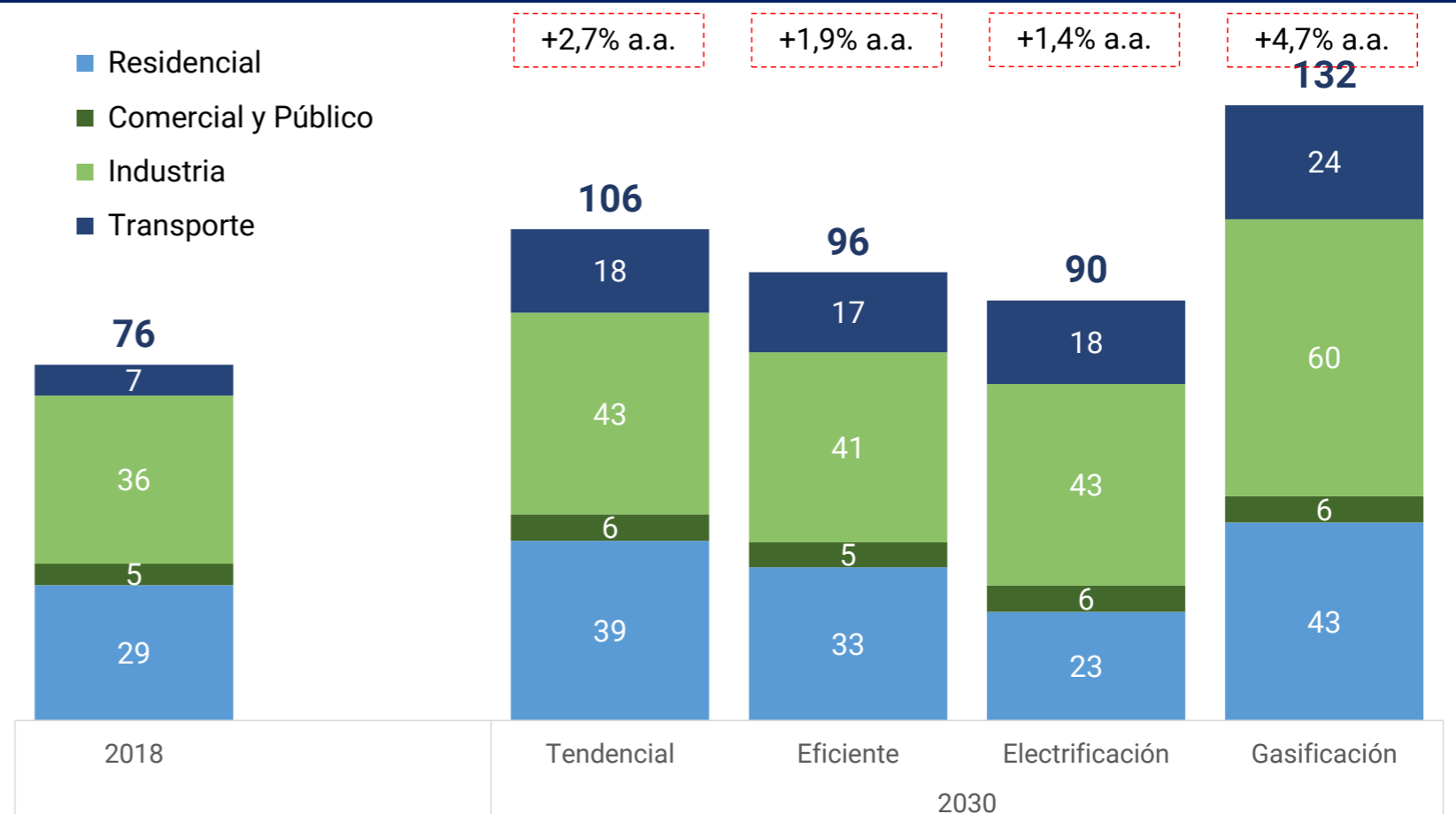


Demanda eléctrica (TWh)



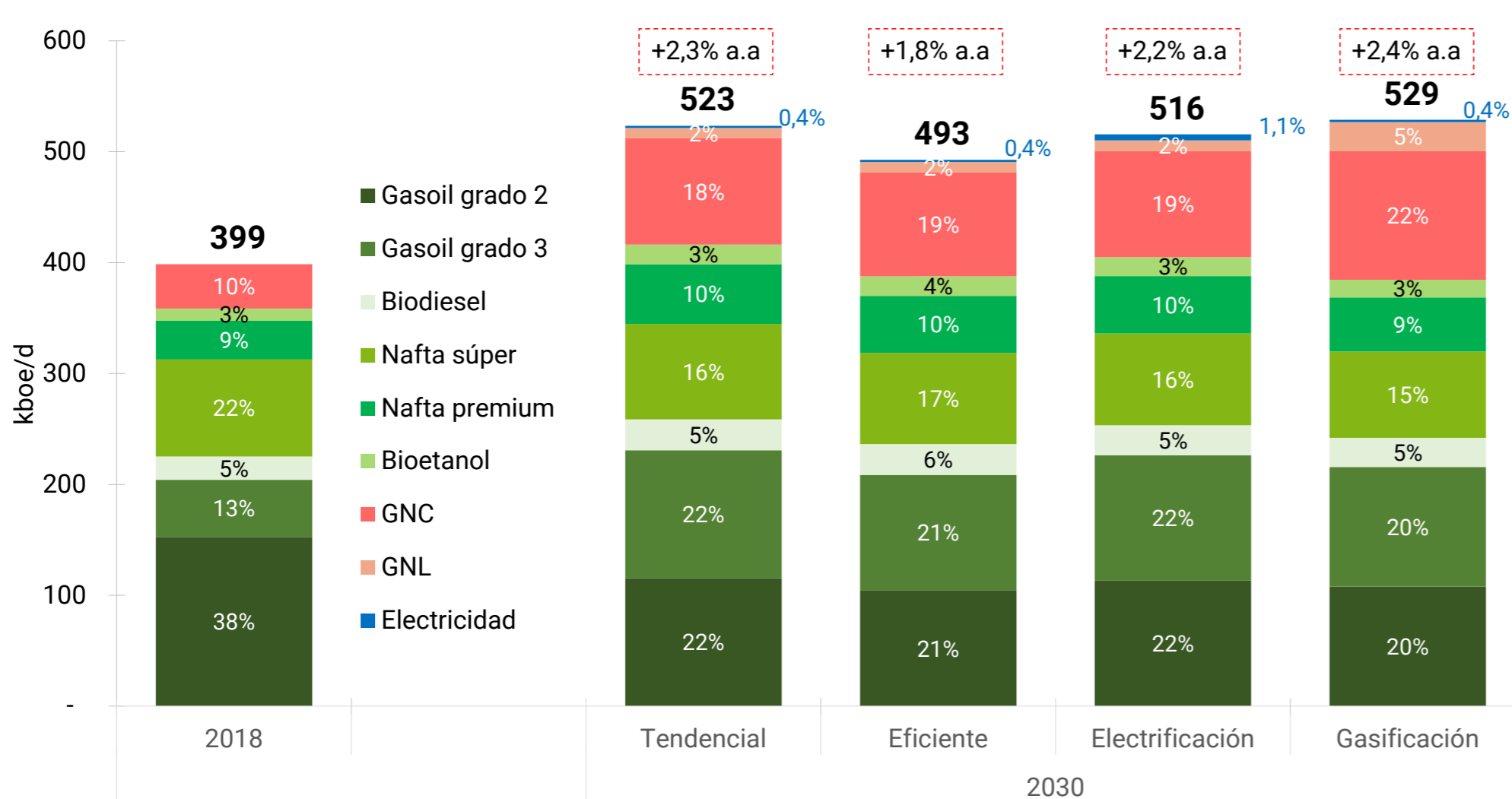
El escenario de "electrificación" supone políticas activas de transformación de consumos residenciales de fuente fósil por energía eléctrica, además de una mayor penetración de vehículos eléctricos.

Demanda final de gas natural (MMm³/d)



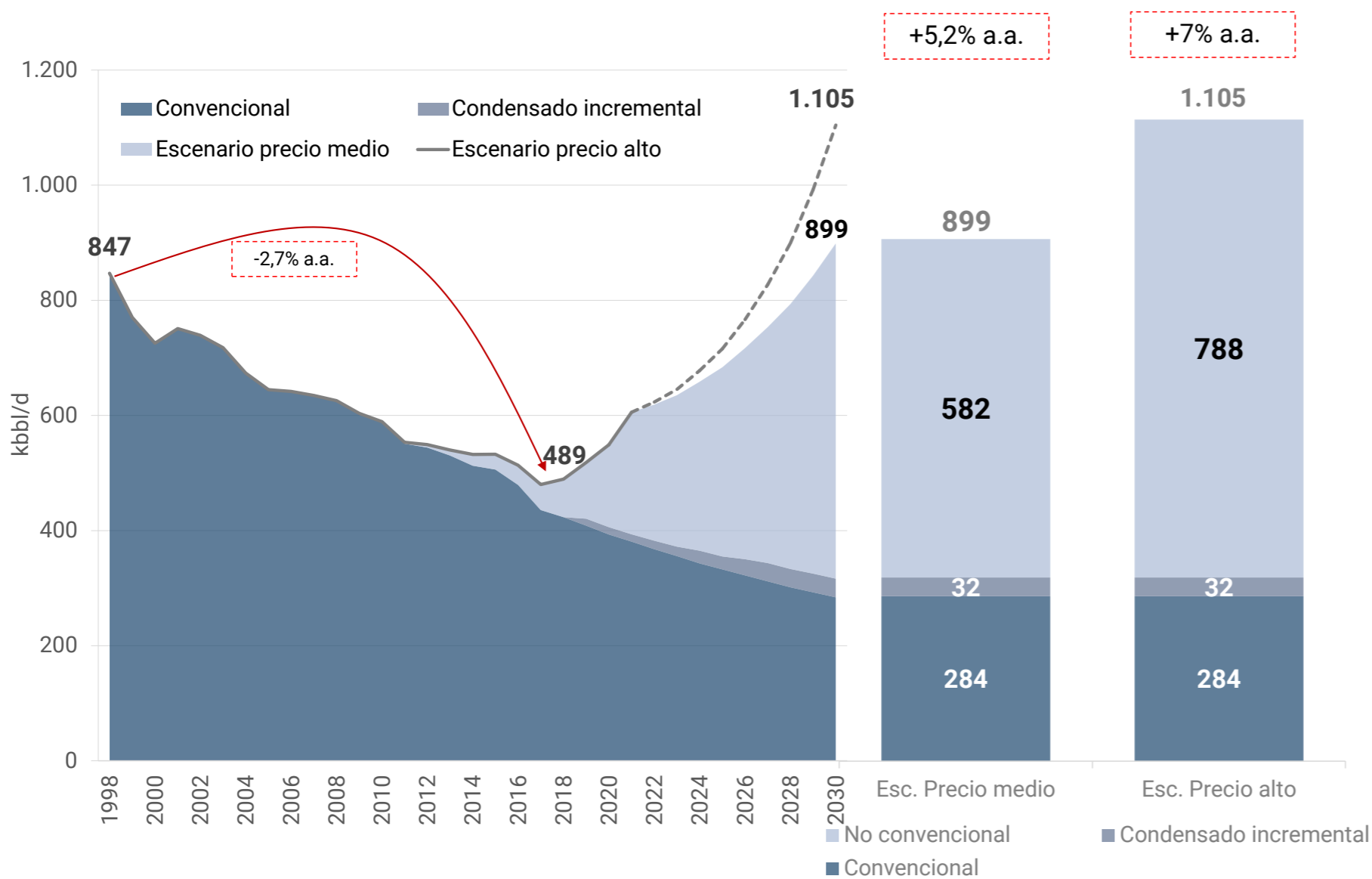
El escenario de "gasificación" supone políticas activas de uso intensivo de gas natural tanto en industrias (petroquímica, cementeras y celulosa) como en transporte (GNC y GNL vehicular).

Demanda de combustibles en transporte carretero y agro (miles de barriles diarios)

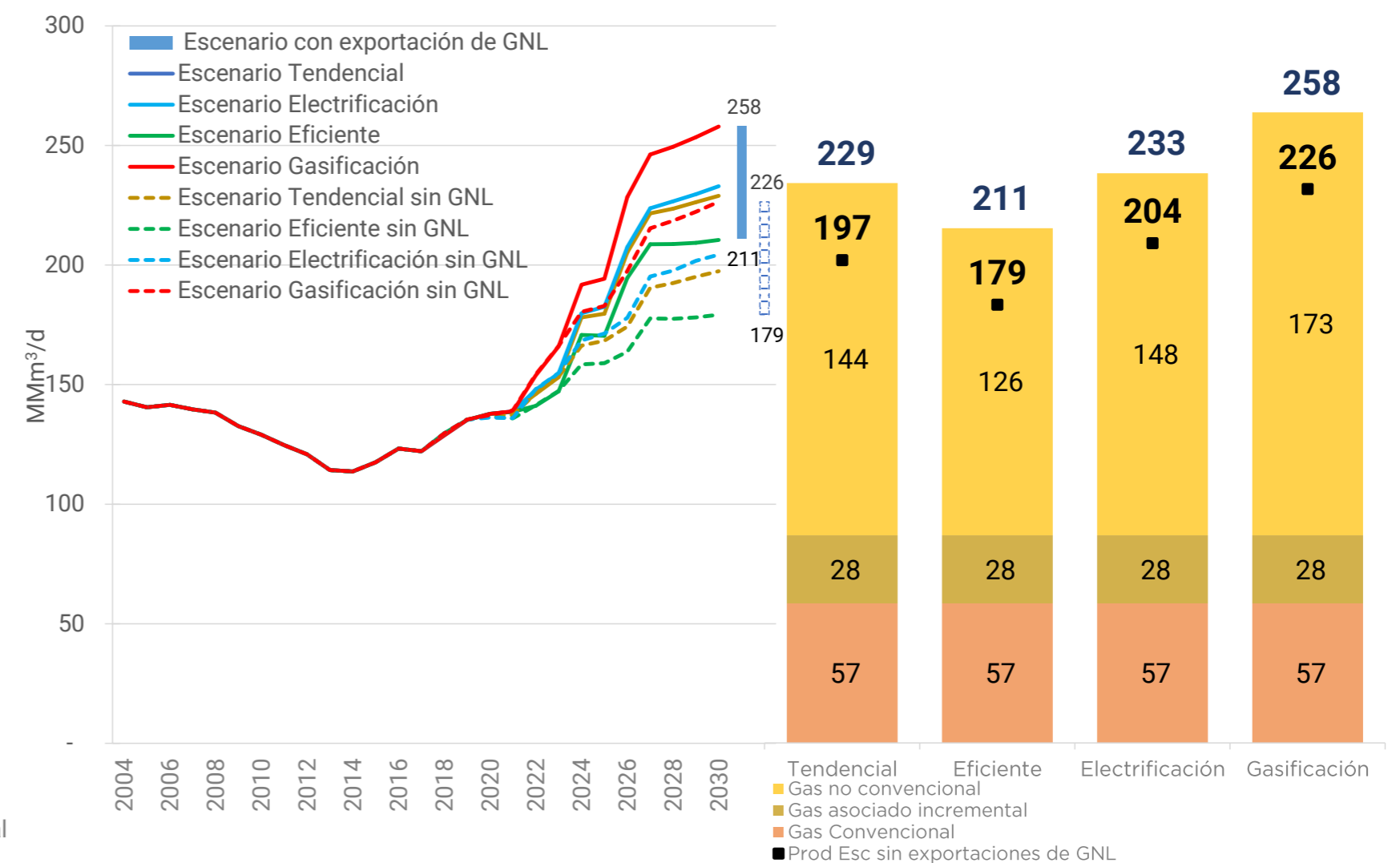


Hacia el 2030 se observa una mayor penetración de combustibles más limpios (GNC, GNL y electricidad) especialmente en los escenarios de políticas activas.

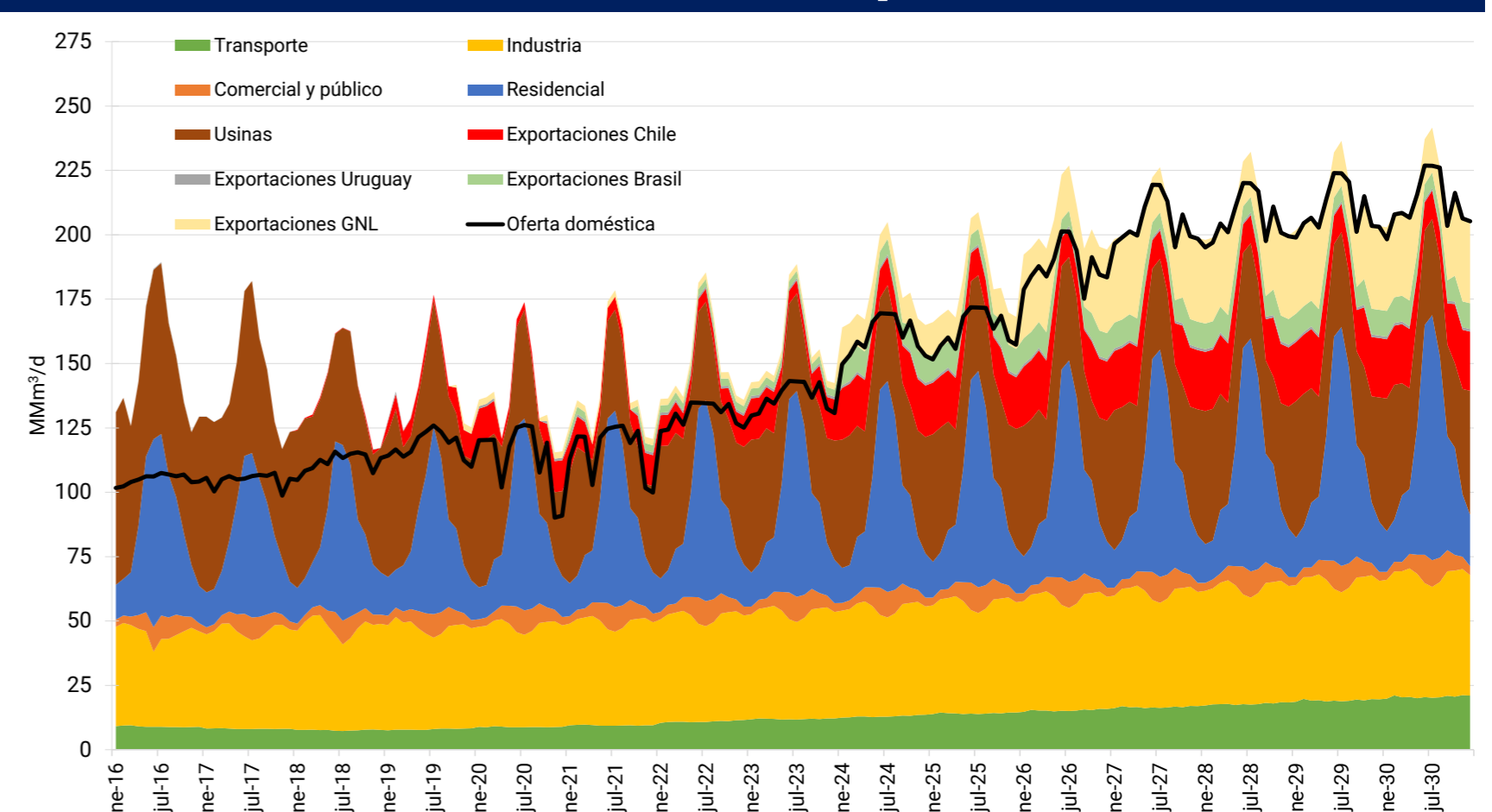
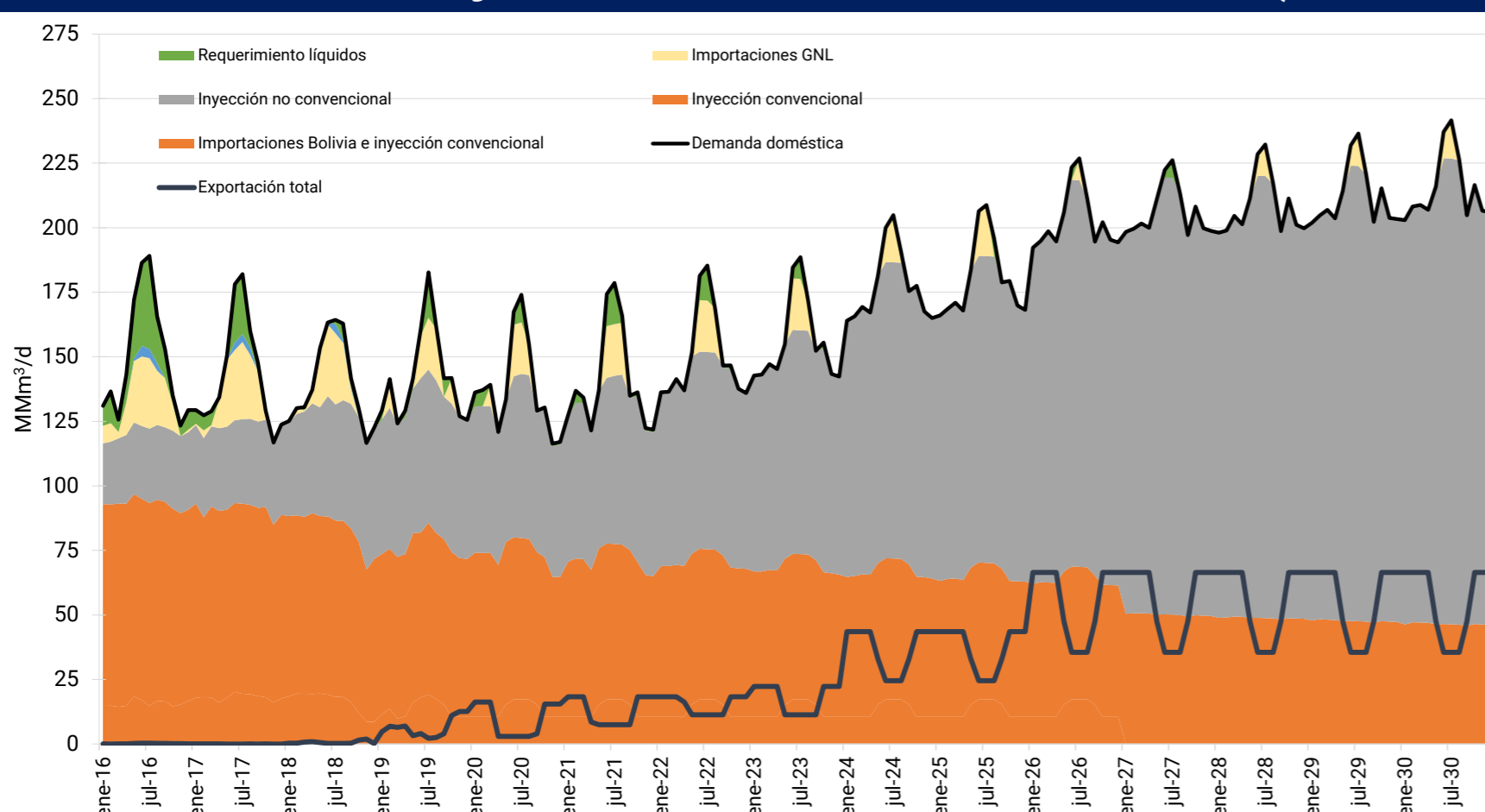
Producción de petróleo (kbb/d)



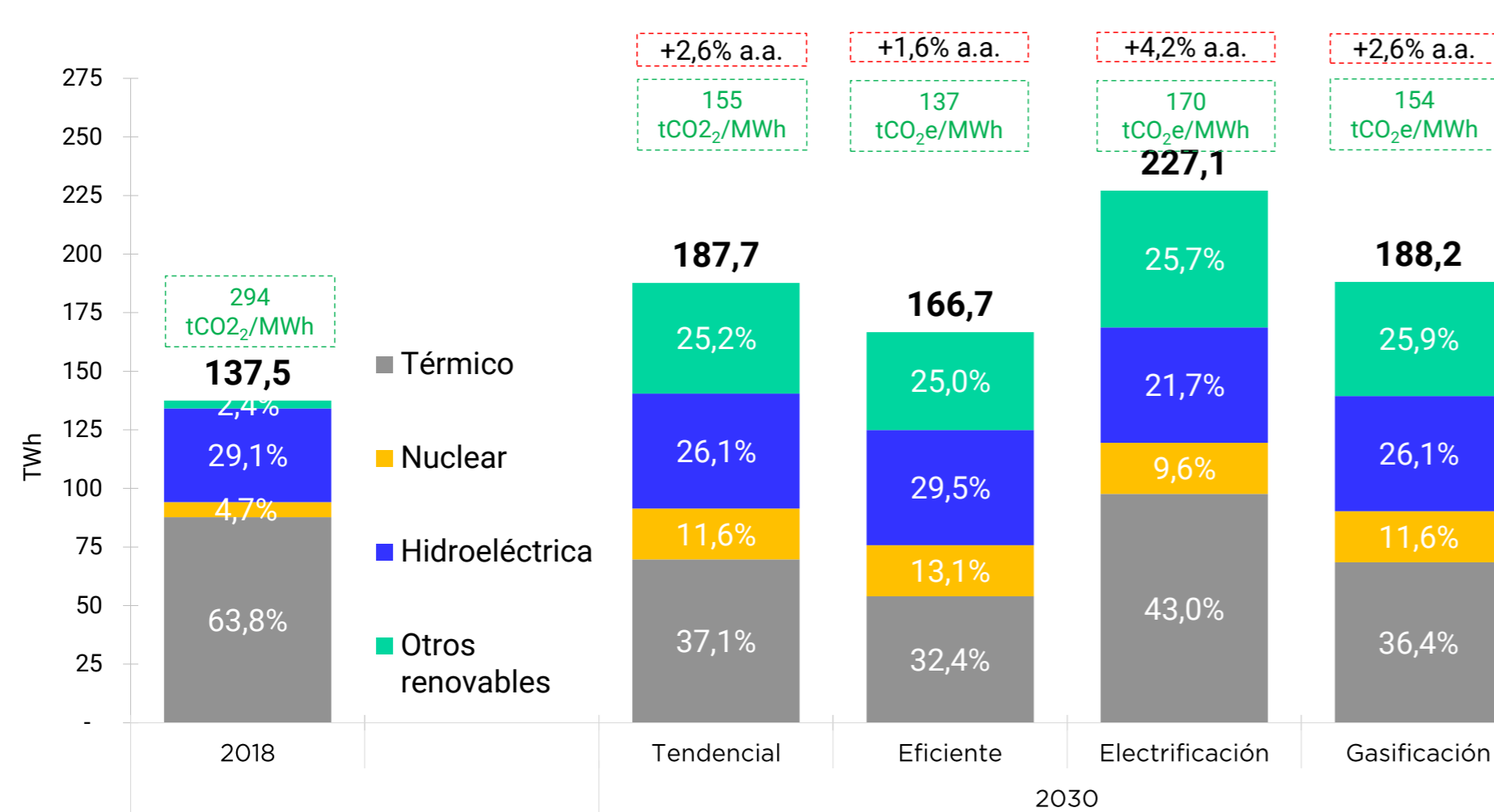
Producción de gas natural (MMm³/d)



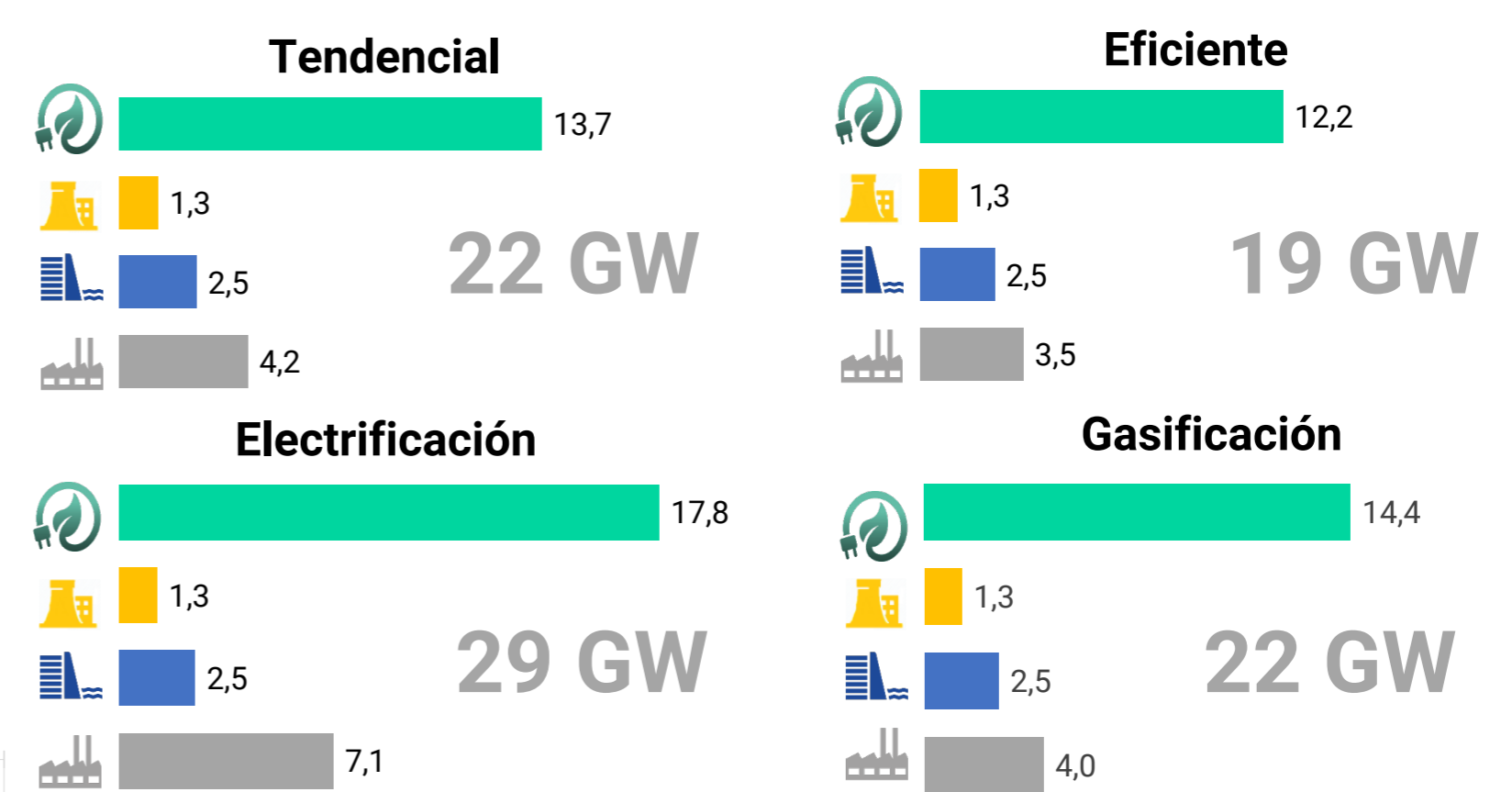
Balace oferta y demanda de Gas Natural (MMm³/d) – Escenario tendencial con exportaciones de GNL



Generación por tecnología (TWh)

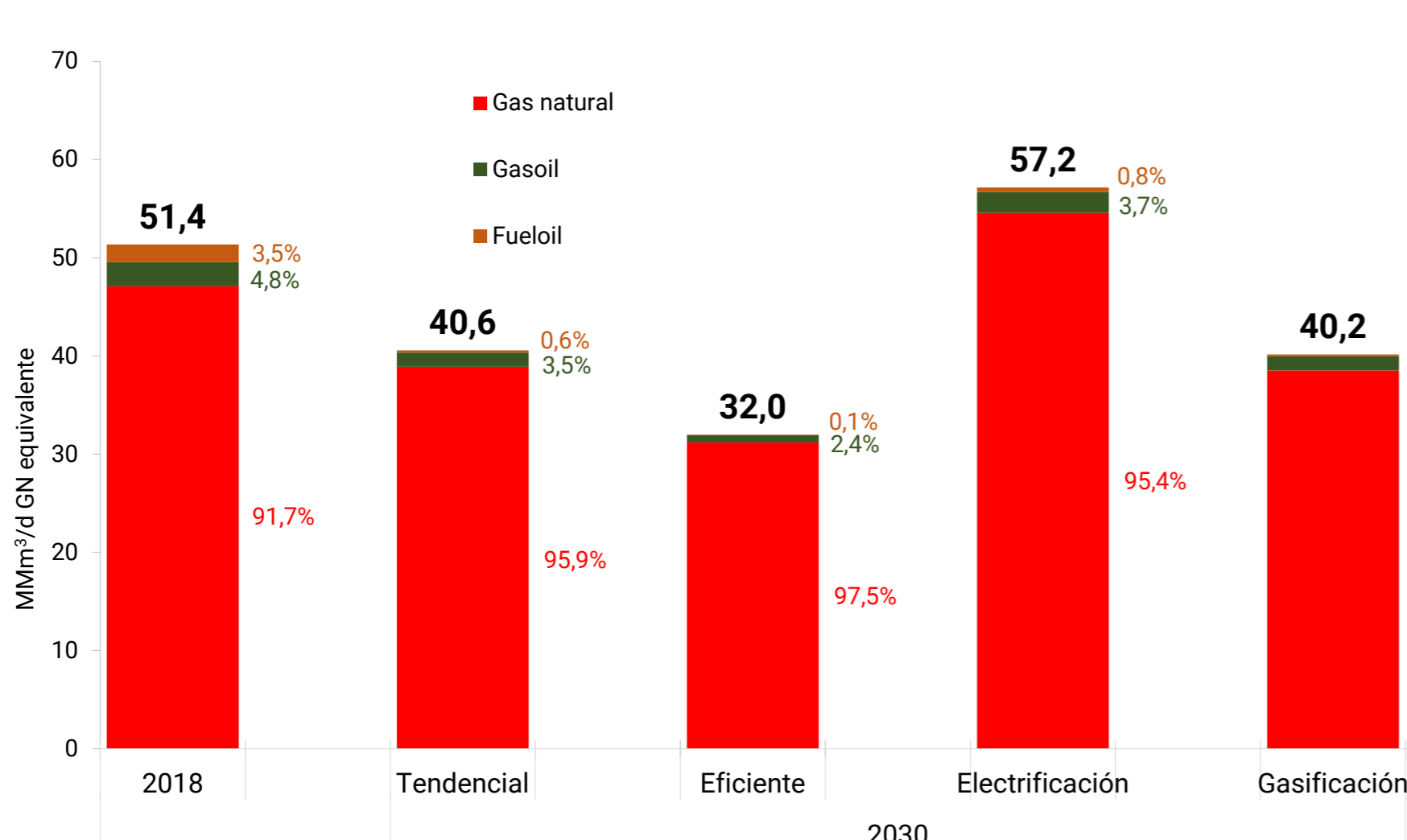


Potencia Incremental 2019-2030 (GW)



*Otros renovables incluye generación distribuida.

Consumo de combustibles en centrales



Emisiones (MMtCO₂e)

